

CONGO : un Dispositif de recherche et d'enseignement en Partenariat

Centre de Recherche sur la Durabilité et la productivité des Plantations Industrielles

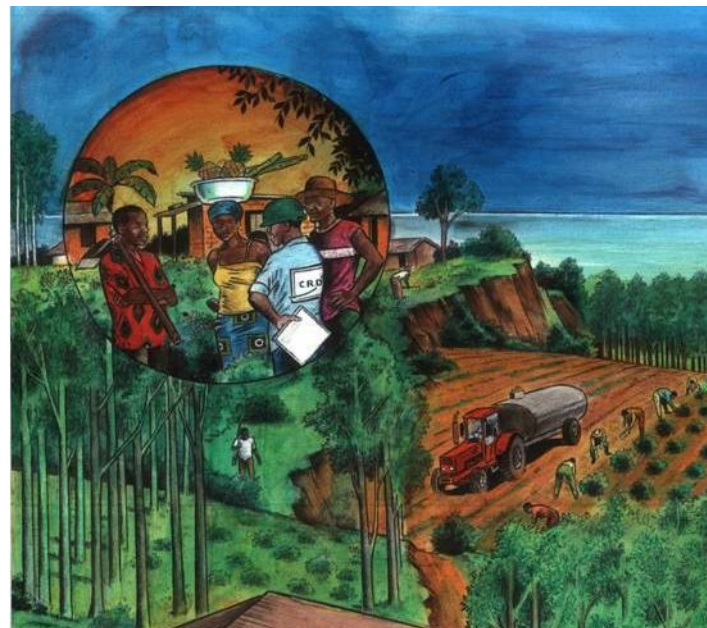
C.R.D.P.I



CONGO : un Dispositif de recherche et d'enseignement en Partenariat

Centre de Recherche sur la Durabilité et la productivité des Plantations Industrielles

C.R.D.P.I



Comment assurer la durabilité économique, écologique et sociale de la production d'essences forestières à croissance rapide à destinée domestique et industrielle ?

Amélioration génétique et sélection

Intensification écologique

Intégration dans le tissu socio-économique local.



Congo- MRSIT



Eucalyptus Fibres du Congo



CONGO : un Dispositif de recherche et d'enseignement en Partenariat

Centre de Recherche sur la Durabilité et la productivité des Plantations Industrielles

C.R.D.P.I

Amélioration génétique : Eucalyptus pâte à papier et énergie, **Acacia, Pins, Limba**
Eucalyptus : adaptation, efficacité d'utilisation de l'eau et des nutriments, QB

Sylviculture, écologie fonctionnelle : itinéraires sylvicoles (densité, fertilisation...), cycles biogéochimiques (durabilité et impacts environnementaux), écophysiologie (cycle de l'eau et du carbone), intensification écologique (plantations mélangées et fixation d'N atmosphérique)

Impacts socio-économiques : filière bois énergie, acceptation sociale des plantations, intégration de l'arbre dans les systèmes culturaux...



Congo- MRSIT

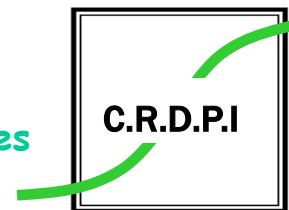


Eucalyptus Fibres du Congo



CONGO : un Dispositif de recherche et d'enseignement en Partenariat

Centre de Recherche sur la Durabilité et la productivité des Plantations Industrielles



Le DP : label obtenu en 2010 par l'association CRDPI créée en 1994 pour faire suite au CTFT-Congo

Statut d'Association loi 1901 3 membres fondateurs : Congo, EFC, CIRAD

Financements :

Congo : 2014 : 105 MCFA – 2015 : 27 MCFA, rien perçu

EFC : 1994 : 400 MCFA – 2013 : 36 MCFA - 2014 : 16 MCFA – 2015 : 0

Cirad : 250 MCFA (dont chercheurs, VI)

Projets ANR – CE

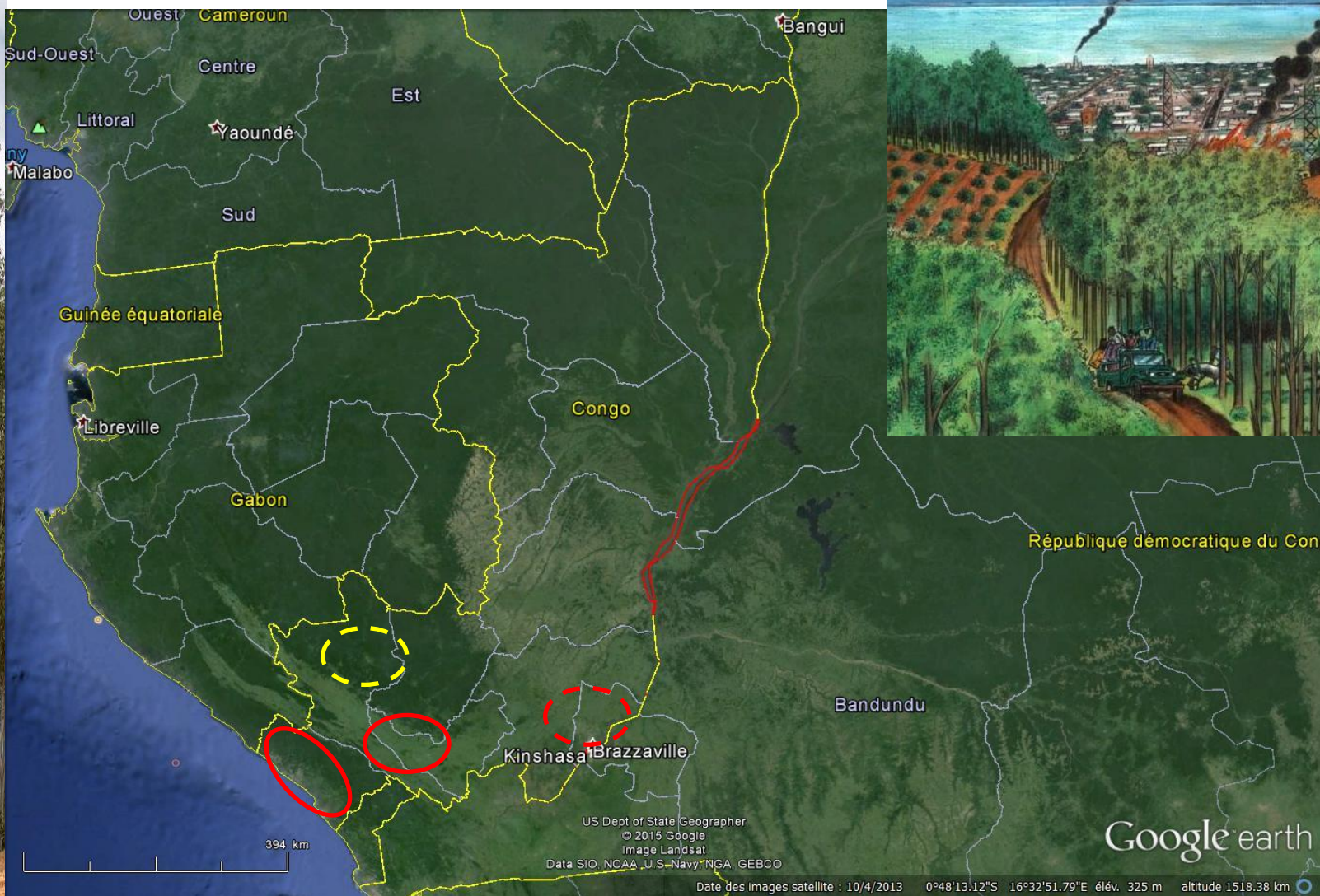
Partenaires : Service National de Reboisement, UMNG, ProNAR



Centre de Recherche sur la Durabilité et la productivité des Plantations Industrielles

Des résultats scientifiques novateurs mais...

Une zone d'intervention et des champs scientifiques limités à l'objet de l'association
Eucalyptus, Acacia... dans les savanes du sud Congo





un Dispositif de recherche et d'enseignement en Partenariat

Centre de Recherche sur la Durabilité et la Productivité des Plantations Industrielles

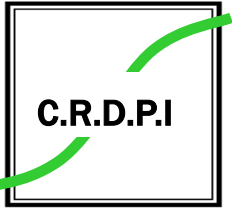
CIRAD-CONGO-EFC

Inflexions partenariales

- Révision (refonte, changement ?) du statut d'association 1901 : un partenariat contractuel avec l'Institut de Recherche Forestière est envisagé
- Elargissement du partenariat statutaire à deux nouveaux membres : le Service National de Reboisement et l'Université Marien Ngouabi ?
- Rapprochement/association entre DP CRDPI et DP FAC afin de dynamiser les complémentarités et régionaliser les activités

Inflexions scientifiques

- Plantations d'essences de bois d'œuvre (avec DP FAC) : espèces natives et exotiques
- Production de bois énergie et agriculture familiale (départements du Kouilou et du Pool)
- Taillis à très courte révolution pour la production d'huiles essentielles (départements du Niari et de la Bouanza)
- Transferts d'azote, enrichissement et maintien de la fertilité sur sols fortement désaturés (département du Pool)
- Agroforesterie : forte demande locale à préciser
- Manipulation de l'écosystème forestier : étude du comportement des espèces commerciales en réponse à la fertilisation, l'exclusion de pluies, le contrôle des adventices...



Comment négocier cet élargissement du champ géographique et thématique ?
Création de nouveaux partenariats

